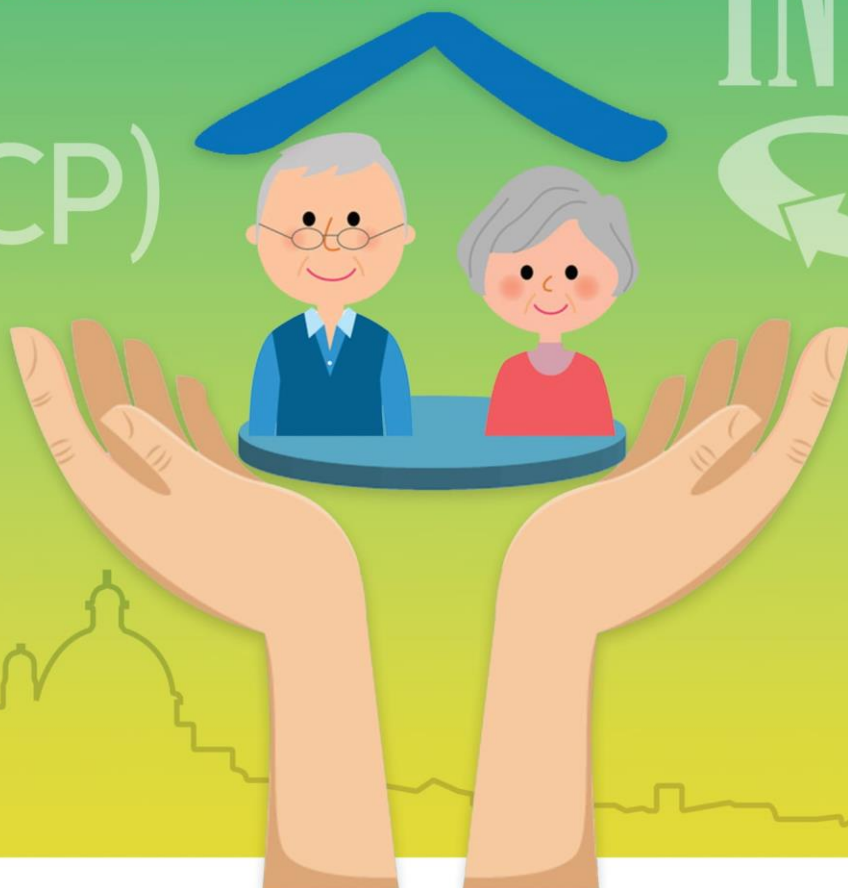


HOME CARE PREMIUM

INPS

(HCP)



CHE COSA È?

- **HCP** è un progetto di assistenza rivolto ai dipendenti pubblici, anche pensionati, che si prendono cura di familiari con disabilità riconosciuta o che abbiano loro stessi una disabilità di almeno 66%. Il progetto è valido dal **01.07.2022 al 30.06.2025** e prevede la stesura di una graduatoria mensile di 35mila beneficiari, su scala nazionale, selezionati sulla base della gravità della disabilità, dell'Isee e dell'età.



COSA PREVEDE

I beneficiari hanno diritto:

- A un **contributo economico** (prestazione prevalente) finalizzato al rimborso della spesa sostenuta per l'assistente domiciliare assunto con contratto di lavoro domestico.
- A servizi di **assistenza alla persona** (prestazioni integrative) erogati dagli ambiti territoriali capofila, come il Comune di Montefiascone. Quest'ultimo eroga i servizi HCP anche agli altri 18 Comuni di cui è capofila.



REQUISITI

- All'atto della presentazione della domanda dev'essere stata presentata la **DSU (Dichiarazione Sostitutiva Unica)** per la determinazione dell'**ISEE SOCIO SANITARIO RIFERITO AL NUCLEO FAMILIARE DEL BENEFICIARIO O RISTRETTO A QUEST'ULTIMO.**
- Il dipendente pubblico dev'essere in possesso di SPID, CIE (carta d'identità elettronica con relativi codici di 8 cifre) o CSN (carta nazionale dei servizi, più comunemente conosciuta come tessera sanitaria e relativi codici reperiti presso il CUP delle ASL).
- Anche il beneficiario, ossia la persona con disabilità, dev'essere in possesso di SPID, CIE o CSN; in assenza di tutto ciò si dovrà fare ricorso alla delega per l'identità digitale.
- Per i dettagli sulla presentazione della domanda HCP vedere artt.3 e 8 Bando HCP 2022 o rivolgersi allo Sportello HCP del Comune di Montefiascone.



SPORTELLO HCP DEL **COMUNE DI MONTEFIASCONE**



**COMUNE DI
MONTEFIASCONE**

INPS



CONTATTI:

0761.832045

homecare@comune.montefiascone.vt.it